



T 230 RUTHMANN-STEIGER

TECHNISCHE DATEN STEIGER

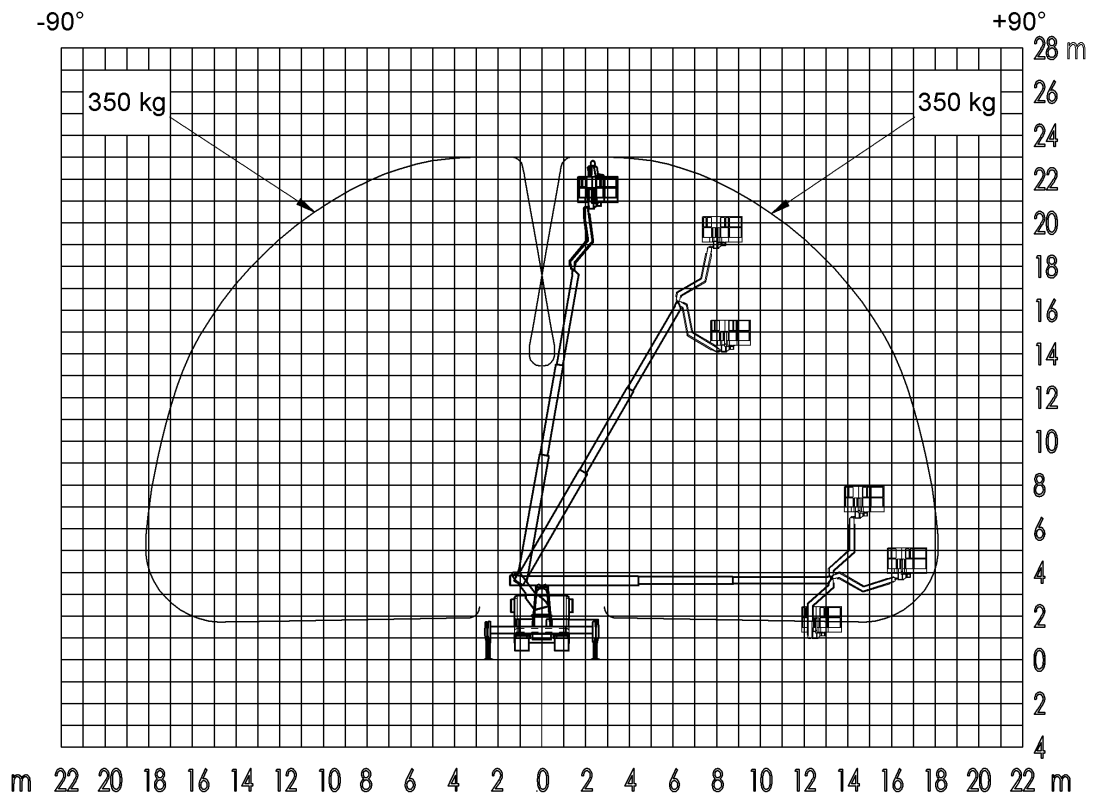
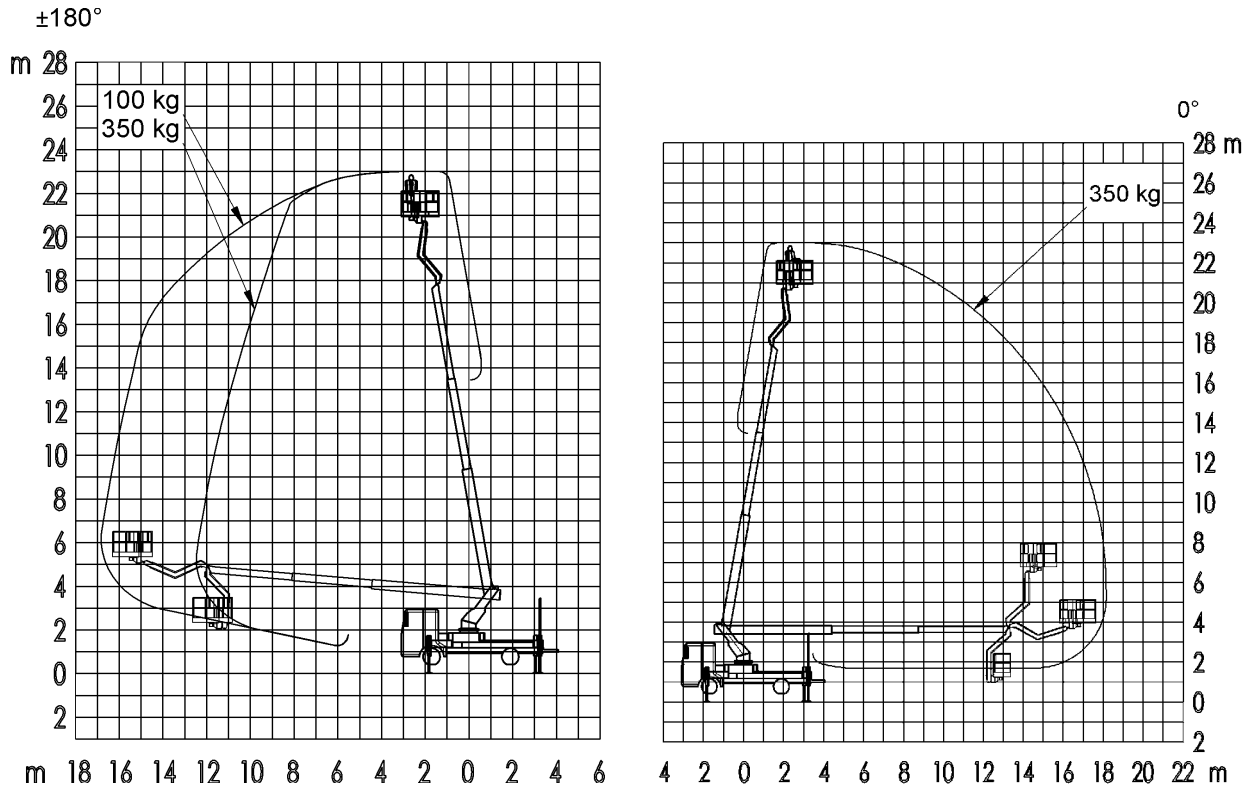
Arbeitshöhe	23,17 m
Seitliche Reichweite (lastabhängig)	18,10 m
Schwenkbereich	2 x 250°
Drehwinkel des Rüssels	180°
Tragfähigkeit der Arbeitsbühne	350 kg
Größe der Arbeitsbühne	1,70 x 0,86 m
Doppelte Isolation der Arbeitsbühne	1000 V
Dreifach Teleskop – Hubarm	ca. 8,60 m 3-fach Teleskopausschub

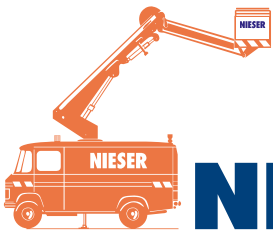
TECHNISCHE DATEN TRÄGERFAHRZEUG

Typ	Mercedes Benz 816 Atego 4x2 BB
Gesamtlänge	7,90 m
Gesamtbreite	2,52 m
Gesamthöhe	3,58 m
Gesamtgewicht tatsächlich	7120 kg
Zulässiges Gesamtgewicht	7490 kg
Zulässige Achslast vorne	3600 kg
Zulässige Achslast hinten	4600 kg
Bereifung vorne	215 / 75 R 17,5
Bereifung hinten	215 / 75 R 17,5 (Doppelbereifung)

Gesamtbreite bei Abstützung beidseitig	5,30 m vorne 5,10 m hinten
Gesamtbreite bei Abstützung einseitig im Profil	3,91 m vorne 3,81 m hinten
Gesamtbreite bei Abstützung beidseitig im Profil	2,52 m vorne 2,52 m hinten

T 230 RUTHMANN-STEIGER





NIESER GmbH

T 230 RUTHMANN-STEIGER

